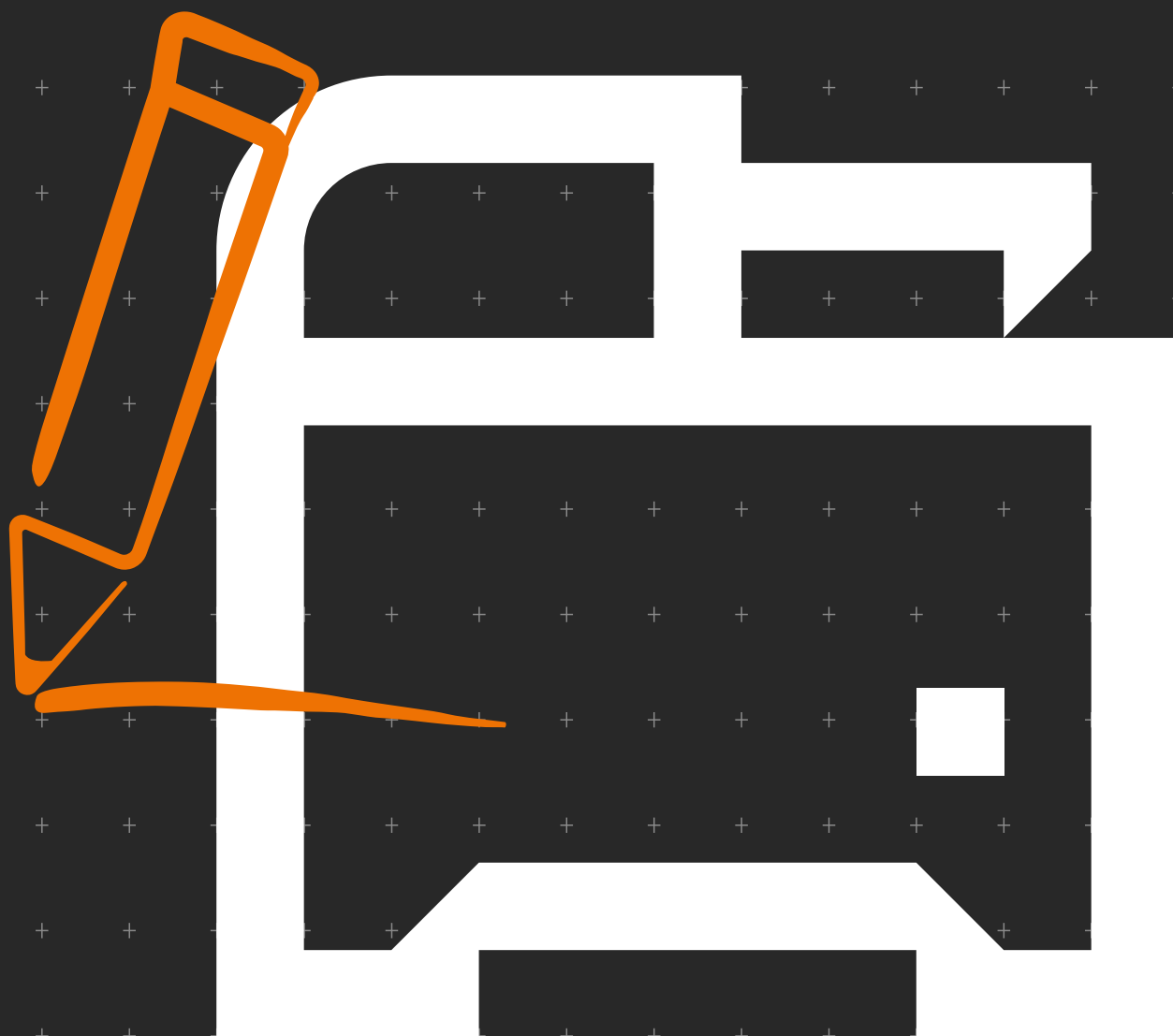


Ghidul complet

Cum reduci costurile totale asociate tiparirii documentelor?



Introducere	03
TCO sau costul total al proprietatii	04
Lucruri de luat in considerare cand se calculeaza TCO-ul	04
Cum sa calculezi TCO-ul imprimantei	13
Sfaturi despre cum sa reduci TCO-ul	15
Concluzie	18
Expert in tiparire documente	19



Ghidul complet pentru a va evalua costul total asociat imprimantei sau echipamentului multifunctional

Sfiati ca tiparirea este a freia cea mai mare cheltuiala pentru o afacere, dupa chirie si salarii?

Cu toate acestea, in ciuda faptului ca tiparirea este la fel de importanta ca celalalte cheltuieli, multe afaceri inca achizitioneaza imprimante si echipamente de print multifunctionale (MFP) bazandu-se pur si simplu pe pretul de achizitie, fara sa ia in considerare ce impact pot avea aceste dispozitive asupra cheltuielilor.

Desi achizitionarea unui dispozitiv mai ieftin poate arata bine in raportul dvs capital de cheltuieli, adevarul este că s-ar putea să vă împovărați compania cu costuri ridicate de funcționare, intervențiile utilizatorilor care irosesc timpul și o cantitate mare de deșeuri de birou care sunt dăunătoare mediului.

Din fericire, puteți evita încărcarea companiei dvs. cu cheltuieli inutile ce se întind pe ani de zile și mult timp irosit întrebând un singur lucru: care este costul total de proprietate?

Va recomandam sa cititi pana la final ghidul acesta inainte de a lua orice decizie de achizitie legata de o noua imprimanta sau echipament multifunctional!

Unele decizii te pot costa mai mult decat te-ai asteptat.



In acest ghid vei afla

- + Ce este si de ce este important TCO
- + Cum se calculeaza TCO
- + Ce pierzi daca nu iei in calcul TCO
- + Cum poti reduce TCO



Ce este Costul Total al Proprietatii?

Costul Total al Proprietatii (Total Cost of Ownership - TCO) reprezinta costul total, complet, real, asociat unei imprimante sau echipament multifunctional, de-a lungul duratei sale de viata. Pe langa costurile initiale de achizitie si configurare a dispozitivului, se calculeaza si costurile de operare si intretinere ale dispozitivului pe intreaga perioada pe care il detineti si il utilizati.

Ce intra in costul total al proprietatii?

- **costul si randamentul consumabilelor (ex: toner)**
- **consumul de electricitate**
- **consumul de hartie**
- **costurile de intretinere**
- **gradul de interventie solicitata utilizatorului**

Prin calcularea TCO-ului inainte de a face o achizitie, puteti obtine o imagine mai clara a intregului impact financiar al dispozitivului si puteti preveni orice cheltuiala inutila inainte de a face un angajament care va dura probabil cativa ani.

Ce sa iei in considerare pentru un calcul TCO

In timp ce consumabilele sunt cea mai mare componenta din costul total de proprietate al unui dispozitiv, exista mai multi factori care trebuie luati in considerare inainte de a determina costul unui dispozitiv. Inainte de a semna pe linia punctata, trebuie sa va puneti cateva intrebari dvs, dar si despre furnizorul sau solutia aleasa.

I. Care sunt nevoile reale?

A. Cate pagini tipariti/copiati, in medie, lunar?

Daca tocmai ai implementat o solutie de management al dispozitivelor din retea, aceasta informatie e clara. Daca nu, v-ati putea face o idee destul de buna asupra nevoilor de tiparire doar uitandu-va peste volumul de hartie achizitionat in timp.

B. Cate pagini color tipariti sau copii lunar?

Conform analistilor Gartner Group, bugetele asociate echipamentelor de tiparire cresc anual cu 20–40%, partial din cauza cresterii documentelor tiparite color, inclusiv grafice sofisticate. De aceea, chiar si in era digitala, este esential sa luati in considerare printul color, care are un impact semnificativ asupra costului.

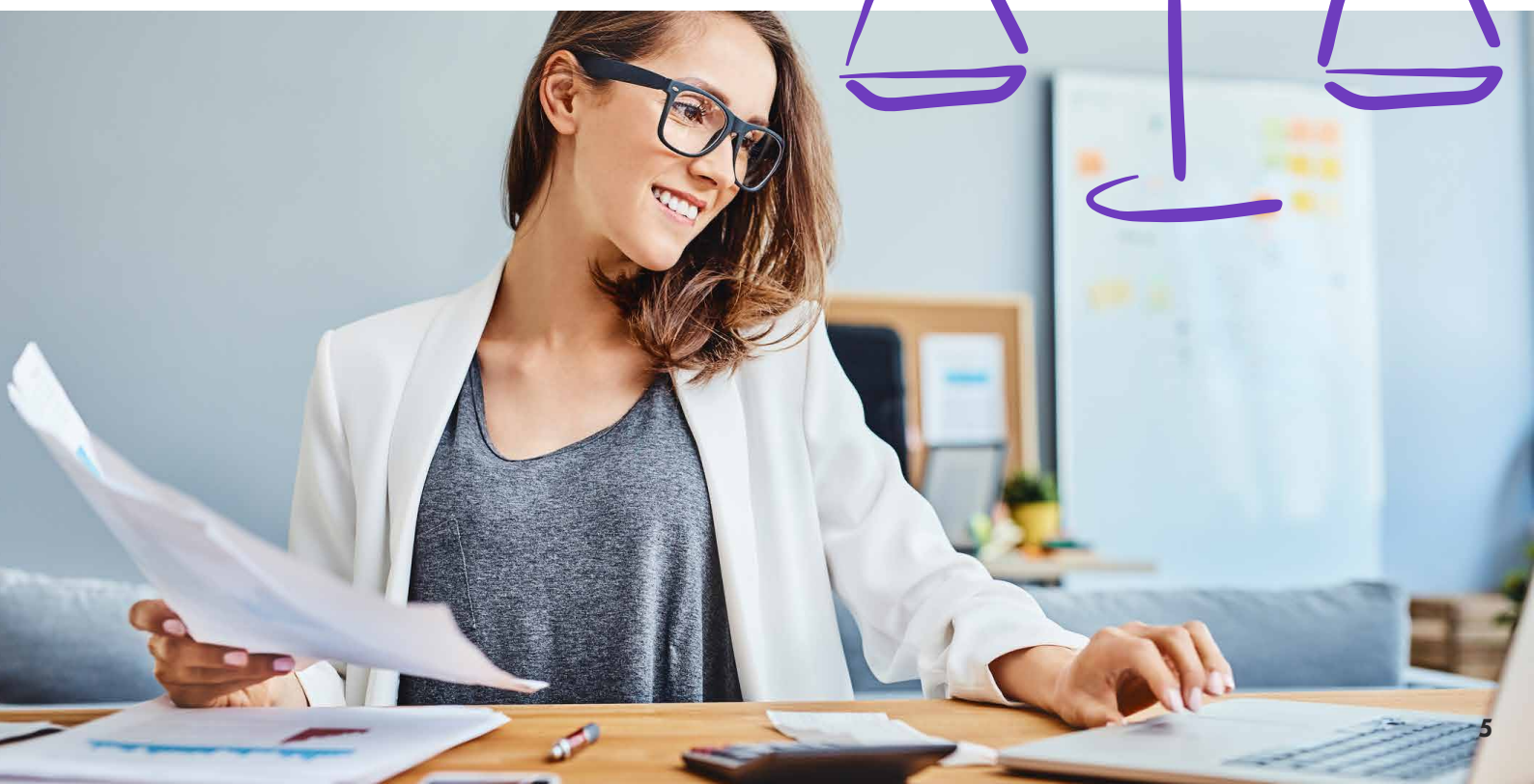
Productia dvs lunara de print color va fi greu identificat daca nu aveti o solutie pentru gestionarea dispozitivelor de retea, dar o estimare bruta este mai buna decat nimic. Daca nu aveti idee care este volumul de print color, un sondaj rapid printre angajati va poate da un reper aproximativ.

C. Cat intentionati sa fineti un echipament de tiparire?

Inainte de a face o achizitie, este recomandat sa aveti o idee in legatura cu durata pe care intentionati sa utilizati acest echipament de tiparire.

Majoritatea afacerilor isi pastreaza, in medie, dispozitivele pentru doi sau trei ani. Noi nu recomandam sa pastrati dispozitivul mai mult de patru ani, deoarece un dispozitiv cu vechime prezinta riscul de a solicita o mentenanta regulata si, de asemenea, probabilitatea de a nu mai fi in conformitate cu standardele de eficienta energetica.

Raspunsurile de la aceste trei intrebari nu doar ca va pot ajuta sa calculati costul total, dar ele va vor ajuta enorm atunci cand se vor lua in considerare specificatiile dispozitivelor si daca sunt sau nu capabile sa raspunda nevoilor dvs.



2. Care este pretul de achizitie al acestui echipament?

Odata ce ati stabilit necesarul tipic lunar, putem folosi aceasta informatie pentru a restrange lista potentialelor dispozitive care s-ar potrivi nevoilor dvs. Pana la urma, nu are rost sa cheltuiti o multime de bani pe o imprimanta sau multifunctionala de mare volum, daca afacerea nu are nevoie de asa ceva.

Umatorul lucru de luat in considerare este, cat de mult costa aceasta achizitie?

Majoritatea persoanelor compara pur si simplu preturile, dar acest lucru nu reprezinta neaparat adevarata valoare a achizitiei. Exista si alte costuri care trebuie luate in considerare.

Costul caracteristicilor avansate

In timp ce este tentant sa luam un model cu cele mai performante specificatii este important sa luam in considerare care sunt caracteristicile care raspund nevoilor afacerii dvs, deoarece achizitia unor caracteristici neexploatate ar reprezenta un cost inutil. De exemplu, dispozitivul are nevoie de o imprimare rapida? Daca aveti o companie mare cu mai multi utilizatori care concureaza pentru timpul dispozitivului, atunci, da, o imprimare rapida este recomandata pentru mentinerea unui flux de lucru eficient. Dar daca aveti o companie mica, probabil ca este mai intelept sa achizitionam un dispozitiv mai lent. De asemenea, merita sa luati in considerare daca dispozitivul are caracteristici care pot avea un efect pozitiv asupra costului pe termen lung. De exemplu, toate dispozitivele noi Kyocera vin cu un "draft mode" care permite documentelor, ca mail-urile, sa printeze folosind doar jumatate din cantitatea de toner. Asta nu inseamna ca veti cheltui mai putini bani pe toner, dar veti genera mai putine deseuri, ceea ce este un lucru bun pentru mediu.

Costuri de instalare si transport

Acestea sunt deseori luate in considerare abia dupa ce achizitionarea dispozitivului a fost deja facuta. Asigurati-va sa intrebati cat costa instalarea si transportul inainte de a cumpara si includeti acest cost in calculele dvs. Nu o multime de costuri neprevazutesa va ia prin surprindere!

Garantii extinse

In timp ce majoritatea dispozitivelor vin cu garantie, unele companii aleg sa cumpere o garantie extinsa. Este important sa luati in considerare daca acest lucru merita, atata timp cat garantia poate fi pe intreaga durata de viata a dispozitivului. Daca dvs decideti ca merita, atunci trebuie si acest lucru luat in considerare pentru a calcula costul total. Cu toate acestea, daca doriti cu adevarat sa luati in considerare timpul de functionare al dispozitivelor dvs, va recomandam un serviciu de acord (SLA), pentru a sta linistiti.

Capabilitati specifice

Majoritatea dispozitivelor vin cu cartuse, deci aflati ce vine in cutie si cate pagini primiti. Acest lucru ar trebui sa fie luat in considerare pentru calculul costului total.



3. Cat costa ca sa functioneze?

In timp ce consumabilele sunt principalul cost pentru o imprimanta, exista si alti factori care trebuie luati in considerare pentru a determina costul dispozitivului. Inainte sa semnati, trebuie sa va puneti cateva intrebari dvs, dar si furnizorului dvs.

Poate sa fie dificil pentru companiile mici cu bugete limitate sa se uite dincolo de achizitia initiala a unui dispozitiv. O abordare tipica este sa cumparati cel mai ieftin produs care indeplineste cerintele minime pentru o sarcina data.

Problema este ca multi furnizori de imprimante si MFP sunt mai mult decat constienti de aceasta abordare. Pentru a valorifica acest lucru, ei folosesc un model in care hardware-ul initial este adesea vandut ieftin – chiar si in pierdere – pentru a bloca in viitor vanzari de toner la preturi ridicate, cilindri de imprimante, hartie si alte consumabile.

De aceea sunt multe situatii in care costul initial al dispozitivului devine irelevant in comparatie cu costul de consumabile pe durata vietii a unei imprimante sau MFP care ajunge sa fie de patru sau mai multe ori mai mare decat costul de achizitie.

Nu numai ca acest lucru face dispozitivele ECOSYS mult mai ieftine pe durata lor de viata, dar, de asemenea, reduce dramatic deseurile, fiind mult mai prietenos cu mediul. Materialele durabile folosite fac dispozitivele ECOSYS mai fiabile, avand nevoie de mai putine costuri de intretinere (si de service) fata de alte dispozitive.



**Inlocuirea tonerelor si cilindrului -
cele mai costisitoare consumabile.**

Numarul de consumabile solicitat de un echipament de tiparire

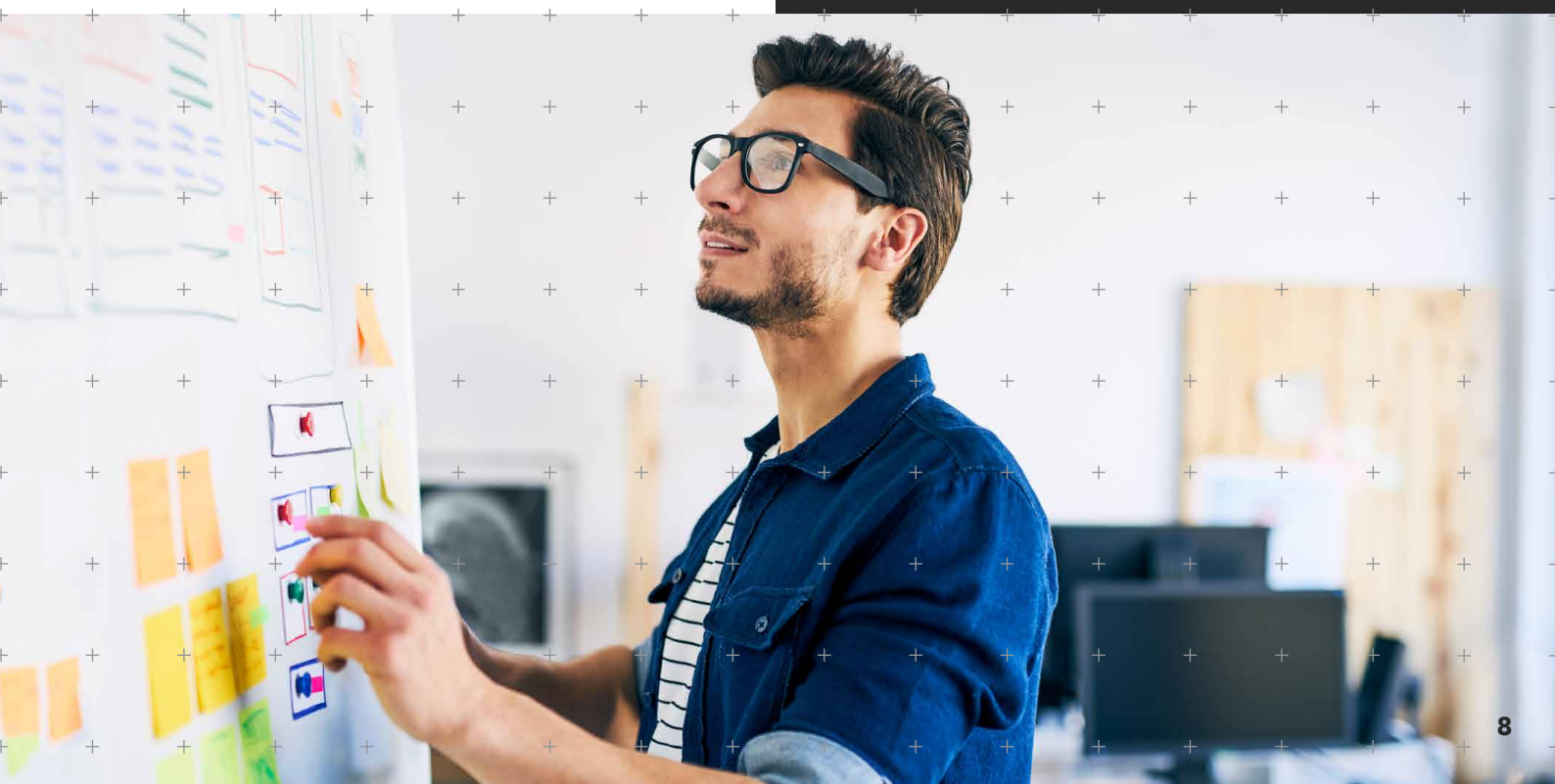
In timp ce consumabilele sunt principalul cost pentru o imprimanta, exista si alti factori care trebuie luati in considerare pentru a determina costul dispozitivului. Inainte sa semnati, trebuie sa va puneti cateva intrebari dvs, dar si furnizorului dvs. Poate sa fie dificil pentru companiile mici cu bugete limitate sa se uite dincolo de achizitia initiala a unui dispozitiv. O abordare tipica este sa cumparati cel mai ieftin produs care indeplineste cerintele minime pentru o sarcina data. Problema este ca multi furnizori de imprimante si MFP sunt mai mult decat constienti de aceasta abordare. Pentru a valorifica acest lucru, ei folosesc un model in care hardware-ul initial este adesea vandut ieftin – chiar si in pierdere – pentru a bloca in viitor vanzari de toner, cilindri de imprimante, hartie si alte consumabile la preturi ridicate. De aceea sunt multe situatii in care costul initial al dispozitivului devine irelevant in comparatie cu costul consumabilelor pe durata vietii unei imprimante sau MFP care ajunge sa fie de patru sau mai multe ori mai mare decat costul de achizitie.



Toner conventional



Toner Kyocera



Numarul de consumabile solicitat de un echipament de tiparire

Nu toate cartuse de toner si cilindrii sunt la fel. Cumparatorii sunt uneori atrasi de consumabile low-cost, doar pentru a gasi componenta care trebuie schimbata frecvent acceptabila ca pret.

Vestea buna este ca majoritatea furnizorilor de imprimante si MFP au acum modele de utilizare similare, ceea ce face comparatiile de viata mai usoare. De obicei, durata de viata a consumabilelor este evaluata in paginile standard (A4) cu un anumit procent de acoperire. De exemplu, un cartus de toner poate avea o durata de viata listata de 6.000 de pagin la 5% acoperire. Cinci la suta este considerat o buna medie pentru tiparirea tipica bazata pe text. Utilizatorii cu cerinte grafice dificile, pot vedea ca durata de viata este considerabil mai scurta decat cea declarata. Imprimarea grafica a paginilor web poate, de exemplu, sa necesite o acoperire de 30%. Este, de asemenea, destul de comun pentru furnizorii de imprimante si MFP-uri sa ofere mai multe versiuni a aceleasi componente. De exemplu, vanzatorul poate sa ofere atat un toner cu randament scazut, cat si un toner cu randament ridicat. Achizitionarea de cartuse toner de mare randament tinde sa fie considerabil mai economica si, prin urmare, sa se reflecte intr-un cost total mai bun.

4. Ce tipuri de servicii ofera furnizorul?

Stiati ca, potrivit Grupului Gartner, 23% din apelurile catre biroul de asistenta IT sunt probleme legate de tiparire? Asta inseamna mult timp (si bani), cheltuiti pentru depanarea imprimantelor si echipamentelor multifunctionale.

De aceea, serviciul si suportul oferit de producator ar trebui sa fie un factor major in orice decizie de cumparare, in special pentru afacerile mai mari. Cand un dispozitiv se defecteaza, tu trebuie sa stii ca poti aduce pe cineva acolo, pentru a remedia problema rapid - inainte de a se produce o intrerupere care devine o pierdere majora a productivitatii.

Faceti cateva cercetari despre furnizorul dvs. si vedeti daca are reputatia de a fi de incredere si punctual cand vine vorba de raspuns la apelurile de service.

Adesea, merita sa investiti in serviciile de print (MPS), prin care furnizorul gestioneaza intregu flux de procese legate de tiparire. Aceste servicii complete includ de obicei un SLA prioritar, asigurand conditii optime de suport tehnic si minimizand timpul de nefunctionare si crescand productivitatea.

Intrebari cheie pentru furnizorul tau

✓ Exista o linie dedicata pentru apeluri de suport?

✓ In cate ore se asigura interventia?

✓ Care este timpul mediu de solutionare a unei probleme?

✓ Care este nivelul de instruire asigurat de producator? Se asigura un nivel de suport consistent?

✓ Garantia acopera toata durata de viata a echipamentului?



5. Cat de mult intervine utilizatorul?

Suna cunoscut? Te duci la imprimanta pentru a va recupera colile tiparite si descoperi ca aparatul nu mai are toner, iar comanda de imprimare este acum blocata intr-o intarziere serioasa care este creste, in timp ce cineva cauta un toner de schimb (care poate fi sau nu la indemana). In cele din urma, cartusul este inlocuit -iar acum trebuie sa stai in jur, iti faci de lucru, asteptand ca aparatul sa ajunga la sa tipareasca comanda dvs in coada.

Un serviciu de gestionare a tiparirii ajuta, reducand interventia utilizatorilor, degrevand angajatii de sarcinile administrative legate de dispozitivele, cum ar fi comandarea tonerului, si asigurand intretinerea regulata a echipamentelor care functioneaza intotdeauna fara probleme. Mai putin timp pentru gestionarea masinii inseamna mai mult timp in care angajatii dvs. se concentreaza pe ceea ce este cu adevarat important.

Cu cat angajatii isi petrec mai mult timp alimentand echipamentul cu hartie, schimband cartuse si tonere, comandand consumabile, asteptand ca paginile sa fie tiparite, cu atat sunt mai putin eficienti.

Consumabilele cu durata mai lunga de viata pot ajuta la reducerea numarului de interventii umane, precum si la scaderea costurilor. Tavi mai mari de hartie si optiuni de extindere pot ajuta, de asemenea, la reducerea timpului alocat de utilizatorii pentru a mentine un echipament in functiune.



6. Cata energie consuma?

Poate fi usor sa omiti detaliile de putere si implicit consum al dispozitivului, dar nu este important doar pentru rezultatul tau, este important si in ceea ce priveste crearea unui birou mai prietenos cu mediul. Cel mai simplu mod de a verifica daca un dispozitiv are un consum relativ redus de energie este de a vedea daca este certificat **Energy Star**, ceea ce inseamna ca indeplineste standardele internationale de eficienta energetica. Acest lucru se poate face prin verificarea site-ului Energy Star, navigand la Product Finder si cautand un numar de model.

Site-ul web Energy Star ofera, de asemenea valoarea asociata consumului tipic de electricitate al dispozitivului (TEC), care este listata in kWh pe saptamana.

Aceasta valoare poate fi folosita pentru a compara performanta energetica a dispozitivelor.

Dispozitivele compatibile cu Energy Star pot comuta din modul standby in modul sleep, in care dispozitivul consuma o cantitate foarte mica de putere, dupa o ora de inactivitate cel mai mult.

Cu toate acestea, merita sa va configurati dispozitivele in asa fel incat sa treaca in modul de repaus dupa cel mai scurt interval (de ex. 5 minute), pentru a economisi cat mai mult. Pentru a exploata corect modul de repaus fara a compromite utilizarea, va trebui de asemenea sa luati in calcul si timpul solicitat de echipament pentru a trece din modul repaus in cel de tiparire. Aceasta informatie este furnizata si pe site-ul Energy Star.



ENERGY STAR CERTIFIED

Imaging Equipment

KYOCERA - M3645idn : ECOSYS M3645idn

Specifications

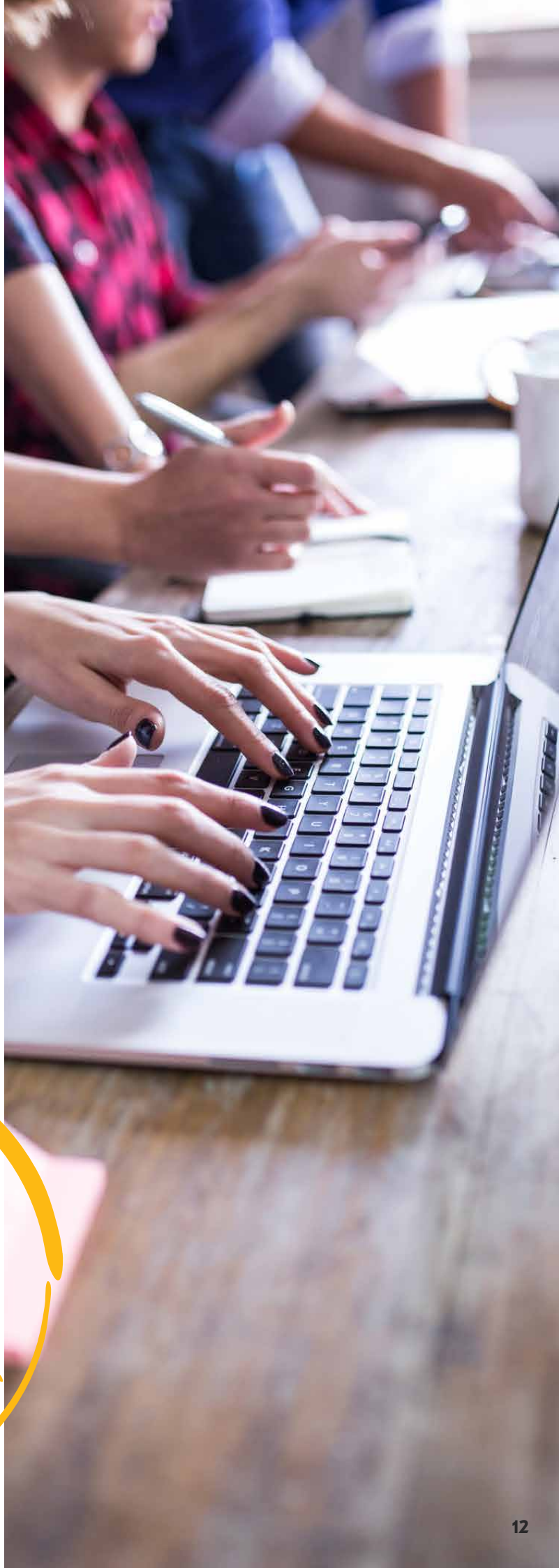
Brand	KYOCERA
Model:	M3645idn
Model detalii:	ECOSYS M3645idn
Tip:	Echipament multifunctional (MFP)
Tehnologie:	Electro-photographic (EP)
Capabilitati color:	Monocrom
Viteza tiprire (ppm):	47
Dimensiune format:	Standard
Consum tipic de electricitate (TEC) (kWh/wk):	0.63
Piețe:	Statele Unite, Elvetia, Taiwan, Japonia, Canada
ENERGY STAR Certificare:	Da

7. Ce impact are asupra mediului inconjurator?

În principiu, un dispozitiv care este mai eficient din punct de vedere energetic sau ecologic poate fi adesea și unul mai ieftin prin utilizare, având astfel un impact pozitiv asupra costurilor totale ale afacerii dvs.

Achiziționarea unui dispozitiv cu mai puține consumabile înseamnă că generați mai puține deseuri, iar prin urmare, cheltuiți mai puțini bani pe gestionarea deșeurilor. Același lucru este valabil și pentru achiziționarea de consumabile cu randament ridicat.

Un dispozitiv mai eficient din punct de vedere energetic va economisi energie electrică. Dispozitivele realizate cu atenție, cu materiale durabile (cum ar fi dispozitivele ECOSYS de la Kyocera) vor avea mai puțini timpi de nefuncționare și necesită mai puțină întreținere și vor reduce cantitatea de deșuri generate. Reducerea consumului de hârtie este o măsură ecologică care poate avea un impact asupra duratei de viață a dispozitivului dumneavoastră, deoarece scăderea volumului de tiparuri înseamnă mai puțină uzură. Prin urmare, merita să luați în considerare driverele de imprimantă și software care însoțesc dispozitivul și dacă acestea dispun de o setare care poate ajuta la reducerea consumului de hârtie.



Cum calculezi Costul Total al Proprietatii?

Pentru un calcul elementar TCO, trebuie sa poti raspunde urmatoarelor intrebari, deja discutate in acest ghid:

- ✓ Care sunt nevoile afacerii mele?
- ✓ Cate pagini tiparim/copiem pe luna?
- ✓ Cate pagini color tiparim/copiem pe luna?
- ✓ Cat timp intentionam sa pastram dispozitivul?
- ✓ Cat costa achizitionarea dispozitivului? Acesta include un kit toner de start?
- ✓ Daca da, cate pagini are starterul kit de pornire?
- ✓ Cat costa functionarea dispozitivului?
- ✓ Ce alte consumabile sunt necesare?
- ✓ Cat costa acestea?
- ✓ Cate pagini acopera?

Iata un exemplu de calcul TCO:



1. Care sunt nevoile afacerii mele?

- a) Cate pagini tiparim in medie lunar? 5000
- b) Cate pagini tiparim alb-negru in medie lunar? 30%
- c) Cat intentionam sa pastram acest echipament? 3 ani/36 luni

2. Care este pretul de achizitie?

- \$1000
- a) Include un kit toner de start? Da
- b) Daca da, pentru cate pagini este garantat? 5000 pagini

3. Cat costa echipamentul cand este utilizat?

- a) Cate consumabile solicita? 4 (1 toner negru, 3 tonere color)
- b) Cat costa acestea? \$200 fiecare
- c) Cate pagini acopera? toner negru = 12,000 pagini
toner color = 10,000 pagini

Prima oara calculam rezultatul pe intreaga durata de viata (tinand cont de faptul ca paginile color consuma si toner negru):

$5000 \text{ pagini} \times 36 \text{ luni} = 180,000 \text{ pagini}$

$180,000 \text{ pagini} \times 0.3 = 54,000 \text{ pagini color}$

Acum vedem cate consumabile sunt necesare pentru echipament pe intreaga durata de viata:

$180,000 \text{ pagini} - 5000 \text{ pagini (starter kit)} = 175,000 \text{ pagini}$

$175,000 \text{ pagini} \div 12,000 = 14.58 \text{ cartuse toner negru}$

$54,000 \text{ pagini color} - 5000 \text{ pagini (starter kit)} = 49,000 \text{ pagini color}$

$49,000 \text{ pagini} \div 10,000 = 4.9 \text{ cartuse toner color}$

Prin rotunjire, echipamentul va solicita 15 cartuse toner negru si 15 cartuse toner color (dat fiind ca sunt necesare 3 tipuri de tonere color) pe durata de viata.

Acum putem calcula TCO:

Cosul echipamentului: \$1000

Cost cartuse toner negru: $15 \times \$200 = \3000

Cost cartuse toner color: $15 \times \$200 = \3000

TCO = \$1000 + \$3000 + \$3000 = \$7000

Pentru mai multa acuratete puteti lua in considerare si alte costuri cunoscute, cum ar fi livrare, instalare si garantie extinsa.

Pentru a facilita compararea dispozitivelor si elaborarea bugetelor, putem genera, de asemenea, urmatoarele informatii un cost pe luna sau un cost pe pagina::

$\$7000 \div 36 \text{ luni} = \$194.44/\text{luna}$

$\$7000 \div (180,000 + 54,000 \text{ pagini}) = \mathbf{0.03 \text{ centi/pagina}}$

Sfaturi pentru a reduce costurile totale / TCO

O analiza atenta va va garanta ca obtineti dispozitivul potrivit pentru afacerea dvs. si reprezinta cea mai buna modalitate de a minimiza TCO, dar exista si alte modalitati pentru a reduce costurile totale asociate tiparirii documentelor.

Monitorizati productia si costurile curente
Potrivit unui raport publicat de Gartner Group in urma cu cativa ani, 90% dintre companii nu stiu cate imprimante au, sau cat de mult cheltuiesc pentru imprimare. Nu fiti o alta statistica!

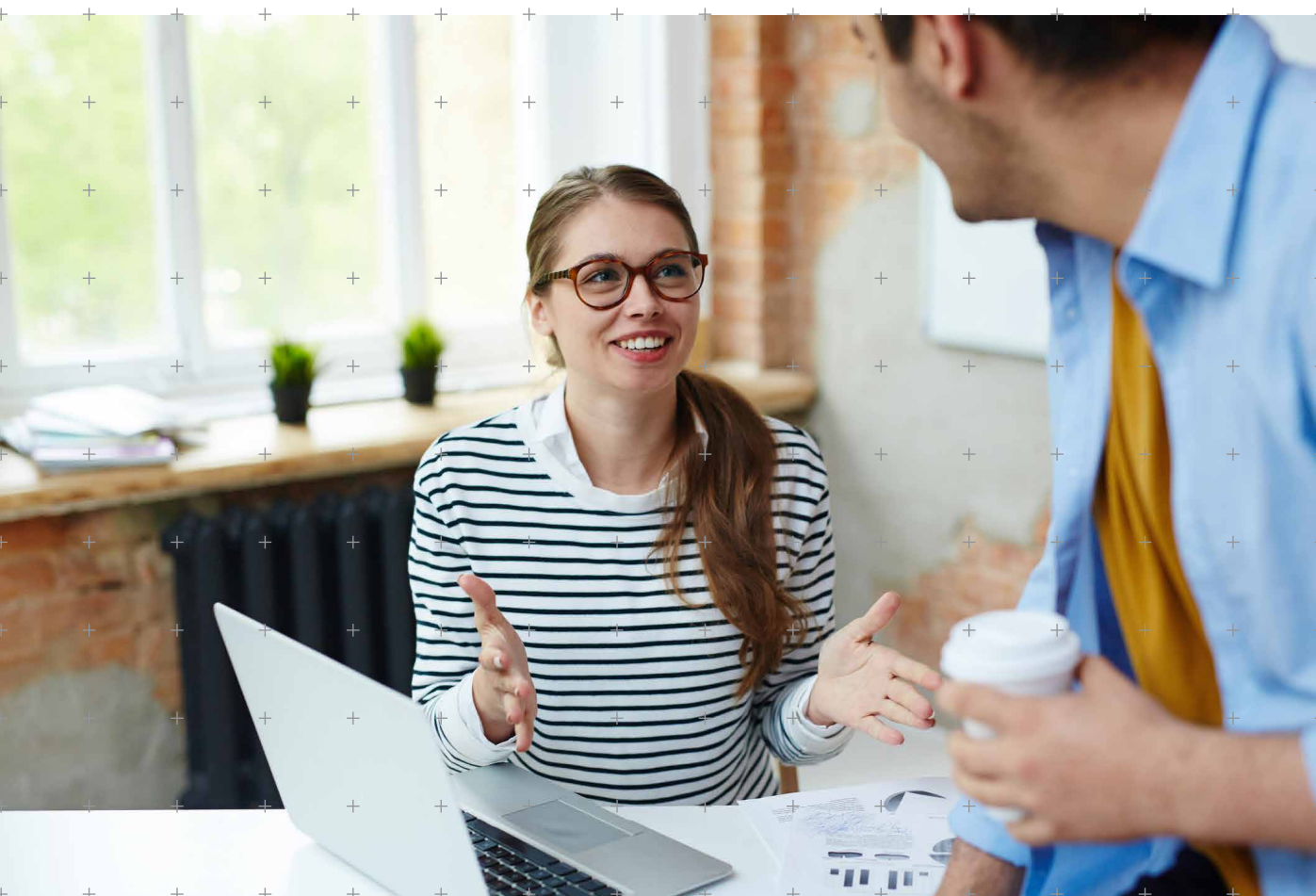
Primul pas pentru a reduce costului total este de a sti exact cat de mult tipariti si cat de mult cheltuiti. Monitorizarea achizitiilor de hartie si de consumabile este o modalitate relativ usoara de a va face o idee buna in acest sens, dar daca doriti o imagine de ansamblu mai precisa a productiei, cum ar fi cat de mult

tipariti in culori, atunci o solutie de gestionare a documentelor va poate oferi aceste informatii prin simpla apasare a unui buton.

Odata stabilit punctul de plecare este mai usor sa faceti imbunatatiri.

Evaluati tiparirea documentelor

Cand instalati un echipament de imprimare, verificati daca fiecare utilizator are acces la functionalitatea de imprimare de care are nevoie. Dar afacerile se schimba: numarul de angajati creste sau se micsoreaza, oamenii adopta noi moduri de lucru, iar noile aplicatii schimba modul in care oamenii folosesc dispozitivele. Daca reseaua dvs. de imprimare este in vigoare de mai mult de un an, este o idee buna sa efectuati un audit de tiparire pentru a va asigura ca aveti configuratia optima.

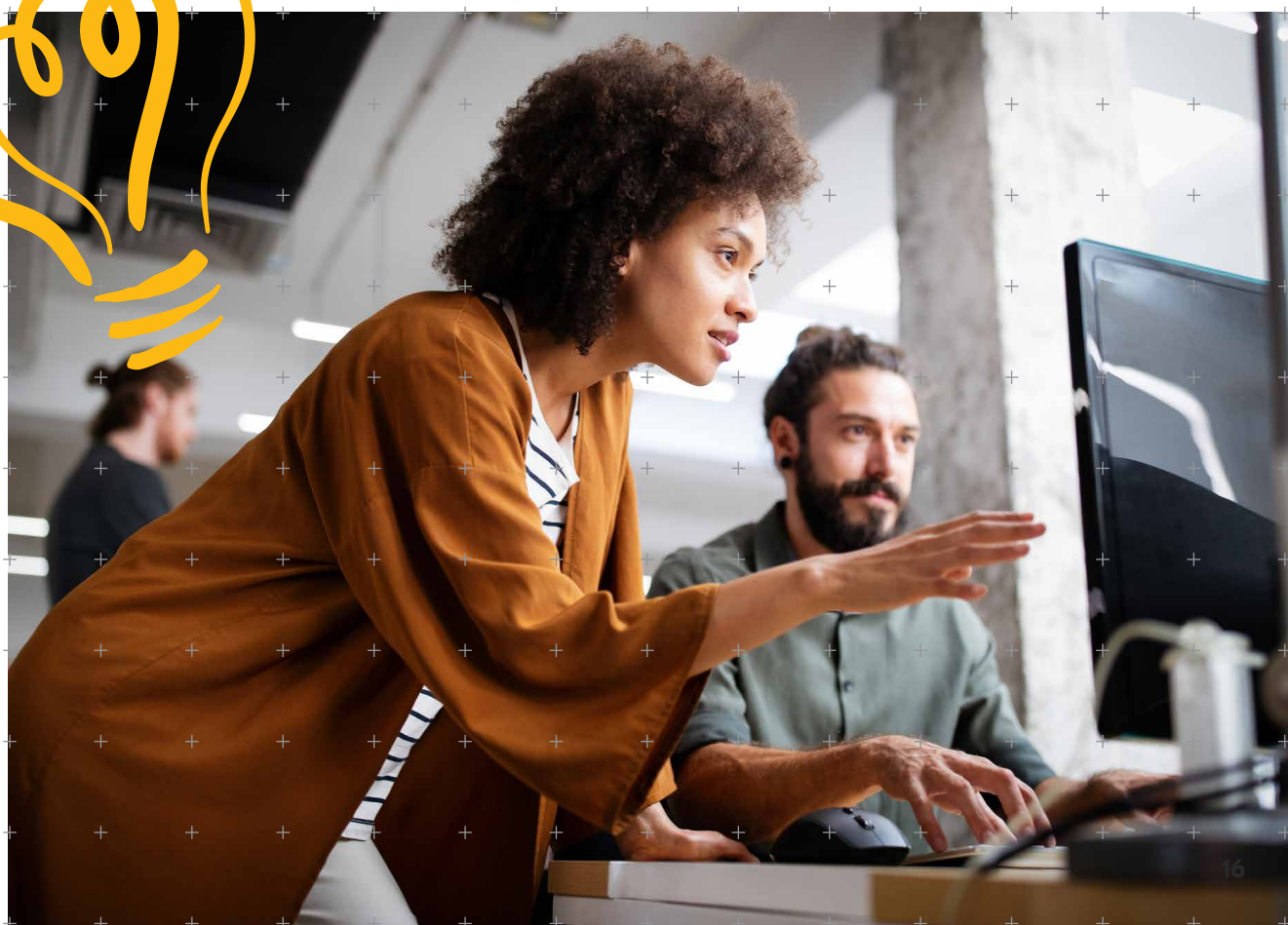


S-ar putea sa constatati ca exista dispozitive suprautilizate, caz in care s-ar putea sa fie nevoie sa investiti intr-un dispozitiv suplimentar pentru a mentine productivitatea. S-ar putea sa constatati ca dispozitivele sunt subutilizate, caz in care ati putea lua in considerare consolidarea la un singur dispozitiv partajat intre mai multi utilizatori. Poate unele dispozitive primesc un volum exagerat de interventii service, caz in care ar putea fi momentul sa va ganditi la un upgrade. Folositi setarile driverului dvs. sau obtineti o solutie de gestionare a documentelor. Exista o multime de tipariri si copieri inutile, in orice tip de companie. Oamenii selecteaza din greseala setarile gresite; uita sa colecteze documentele tiparite; tiparesc sau copiaza color documente care ar putea fi la fel de bine listate alb-negru.

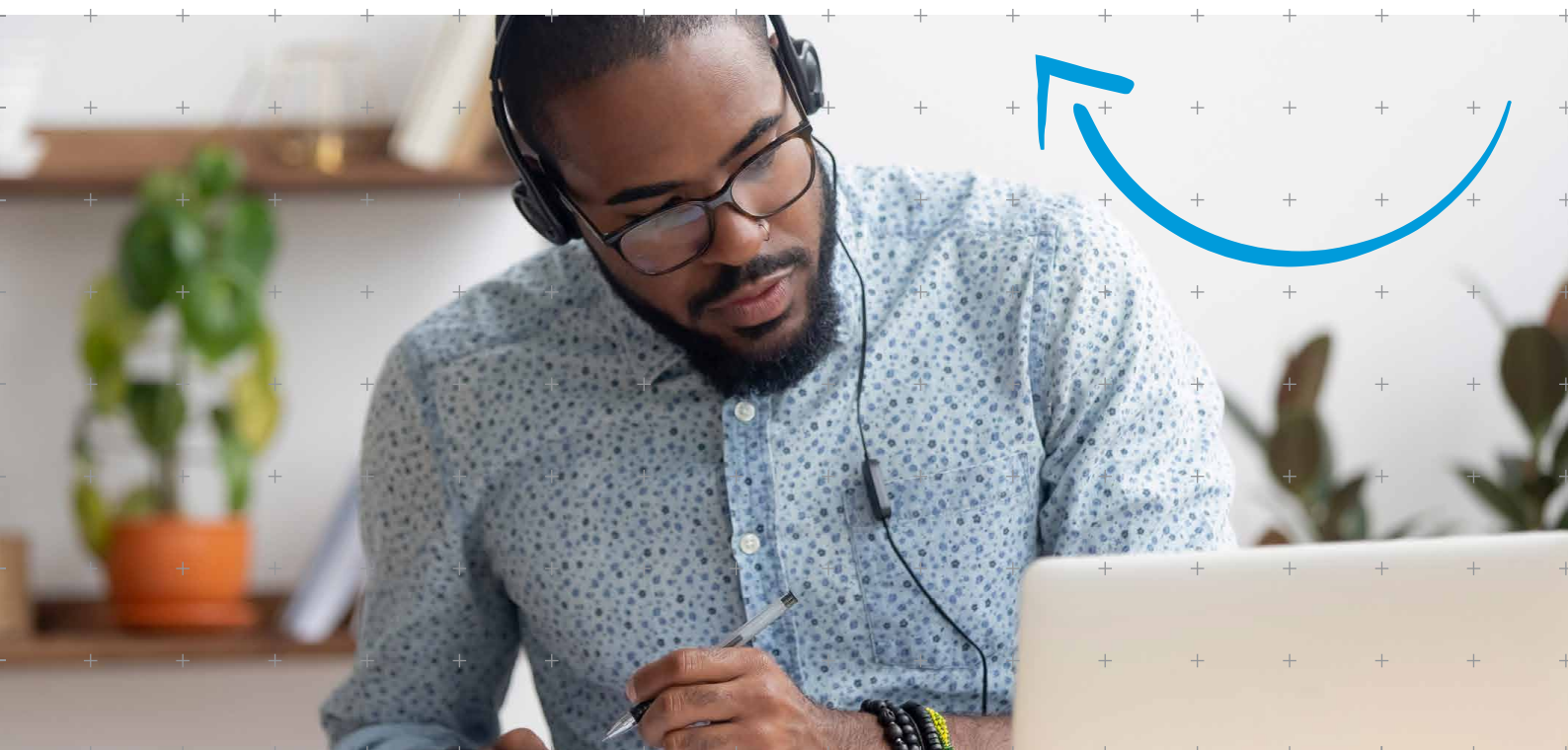
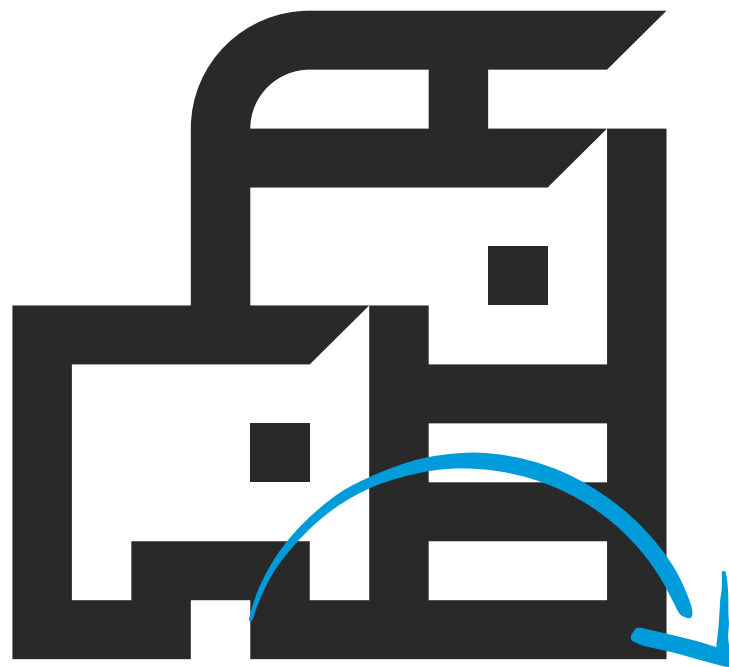
Toate aceste comportamente au ca rezultat utilizarea inutila a hartiei si a consumabilelor, ceea ce inseamna mai multa uzura si mai multe deseuri. Dar aceste comportamente sunt dificil de implementat si usor politienesti.

Din fericire, tehnologia poate fi de ajutor!

Drivererele imprimantelor sunt adesea prevazute cu setari pentru va ajuta sa reducati la minimum productia inutila si risipa. De exemplu, pot fi impuse limite pentru cate pagini pot imprima anumiti angajati sau limitata capacitatea lor de a tipari color. Puteti sa stabiliti, de asemenea, modul in care sunt tiparite anumite documente; de exemplu, e-mailurile ar putea fi tiparite intotdeauna in modul "draft", astfel incat sa utilizeze jumatate din cantitatea de hartie si de toner.



Imbunatatirea fluxului de lucru folosind un software dedicat poate ajuta, de asemenea, la eliminarea necesitatii de a utiliza dispozitivele care au costuri totale ridicate, cum ar fi imprimantele personale.



Investeste in servicii gestionate de tiparire

Un serviciu de gestionare a tiparirii (MPS) este cel mai rapid si cel mai simplu mod de a optimiza pe deplin intregul sistem de tiparire documente, minimizand astfel risipa si asigurand eficienta fluxului de lucru al documentelor. In primul rand, productia dvs. curenta este atent evaluata, apoi este creata o solutie personalizata care se adapteaza in mod specific la activitatea dvs. si implementata. Instruirea utilizatorilor este parte integranta a unui MPS, iar furnizarea de aprovizionare si de intretinere devin automata, astfel incat nu mai trebuie

sa va ocupati de aceste sarcini administrative la nivel intern. De asemenea, MPS implica evaluari periodice, astfel incat sa va puteti asigura ca mediul dvs. de tiparire functioneaza intotdeauna la capacitate maxima.

Asigurandu-va ca obtineti cel mai potrivit dispozitiv pentru nevoile dumneavoastra si ca aveti o solutie care impiedica productia inutila si risipa la un nivel minim absolut, o solutie MPS poate reduce cantitatea de consumabile si de intretinere necesare si sa prelungeasca durata de viata a dispozitivului dumneavoastra - toate acestea conduc la un Cost Total scazut.



CONCLUZIE

În cele din urmă, o imprimantă sau MFP nu înseamnă o achiziție unică. Este o investiție continuă, și încă una care poate avea un impact semnificativ asupra costurilor operaționale, a productivității și a amprentei de mediu a biroului. Asigurați-vă că faceți cea mai bună investiție pentru compania dumneavoastră luând în considerare toți factorii care pot contribui la costul total al unui dispozitiv.

De asemenea, este important să aveți în vedere acest calcul de cost al dispozitivului pe întreaga durată de viață a acestuia.

Doriți mai multe informații despre documentul nostru soluții de gestionare a documentelor sau despre soluțiile noastre de imprimare gestionată?

Nu uita să te întrebi

1. Care sunt nevoile mele de tipărire?
2. Cât costă achiziția unui echipament?
3. Cât costă întreținerea echipamentului?
4. Ce servicii primesc de la furnizor?
5. Cât de mult trebuie să intervenim ca utilizatori?
6. Cât consumă?
7. Ce impact are asupra mediului?

CONTACTEAZĂ UN SPECIALIST



Contacteaza un specialist in tiparire documente

IT Bright Solutions
Tel: 0751 083 742
Email: office@itbright.ro

kyocera.ro

In Romania, echipamentele Kyocera sunt distribuite de IT Bright Solutions.

